

## 停车场指南



## 公共汽车(巴士、地铁)

- <广域座位巴士>**
- 江边站、蚕室-松坡、板桥 5700路 (庆南旅客 031-338-4834)
  - 新论岬站、江南站、良才站 5002路 (庆南旅客 031-338-4834)
  - 江边站、千户站、江东站、广州 1113路 (大元高速 031-338-1116)
  - 舍堂站、南部客运站、盆唐(书岬) 1500-2路 (大元高速 031-338-1116)
- <市内普通巴士>**
- 水源站、亚洲大学、灵通、新葛66路、66-4路 (庆南旅客 031-338-4834)
  - 光桥、水枝、竹田、冬柏 670路 (庆南旅客 031-338-4834)
- <市外直达巴士>**
- 仁川 - 新葛 8862路 (庆南旅客 031-338-4834)
  - 仁川 - 坪村(虎溪站) - 新葛 8839路 (庆南旅客 031-338-4834)
  - 高阳(白石、花井) - 富川 - 新葛 8478路 (庆南旅客 031-338-4834)
- <轻轨(龙仁爱宝线)·器兴(益唐线)-前袋**
- 爱宝乐园前袋站班车运行时间: 首班车05:30, 末班车23:30分
  - 发车间隔: 6-10分

\* 免费停车场内发生的丢失、失窃、破损等本公司不负法律责任, 敬请谅解。

## 爱宝乐园设施介绍

### 游乐设施

搭乘条件	号码	名称	备注	
通用	50	American Games		
	100	Magic Land Games		
	120	庆典村与大堂咖啡厅		
	130	Jubilee Games		
	150	Alpine 游戏		
	201	恐龙主题区		
	230	庆典活动区		
	230	PPUPPA Town		
	230	Parrot Garden		
	230	企鹅岛		
	231	老虎深谷		
	232	海的和海狮		
	233	百鸟园		
	234	友善群岛猩猩乐园		
	235	熊猫世界店		
	236	虎谷研究营		
	14岁以上	35	恐怖区域 (夜间/白天不可使用)	
	年长者使用	120	史密奇趣味之家 (夜间/白天, 需要监护人陪同)	
		130	庆典火车	
		230	野生动物世界 (夜间/白天, 需要监护人陪同)	
116		机器人车		
80-125cm 儿童专用 部分收费设施	117	蹦蹦车		
	118	汽车王国		
	119	飞行建筑		
90-100cm 儿童专用	100	游戏场		
	103	游戏场		
100cm	104	睡莲舞蹈		
	112	空中飞舞		
	113	皮艇船		
	114	能量风暴		
	115	小飞象		
	124	跳舞的飞机		
	125	旋转木马		
	130	儿童路线(家庭课程)		
	237	迷失的峡谷 (夜间/白天, 需要监护人陪同)		
	101	赛艇		
100-110cm 儿童专用	107	雷霆瀑布		
100-120cm 儿童专用	111	神奇摆动		
110cm	121	宇宙战斗机		
	122	飞龙列车		
	230	亚马逊激流探险		

### 游乐设施

搭乘条件	号码	名称	备注
110cm	56	哥伦布大探险	
	154	射击精英	
	155	Lenny's Magic School	
	156	太空船	
	160	魔法曲奇屋	
110~150cm	57	云霄飞车	
	118	碰碰车	
	151	赛车路线(Racing Course)	
	153	过山车路线(Escape Zone) (夜间)	
120cm	162	球宫	
	53	龙卷风	
	61	冠军罗德	
	62	机器人VR(100kg未満)	
125cm	63	Gyro VR(100kg未満)	
	64	双岩自旋	
130cm	65	尽情扭动	
	66	尽情扭动	

### 体验设施

搭乘条件	号码	名称	备注
限6岁以上	108	伦尼安全体验馆	
植物关爱团专用	140	伊索学习场地	
	122	玫瑰园学习场	

### 便利设施

分类/搭乘条件	号码	名称	备注
缆车/索道车	104	Human Sky	
	105	Sky Way	
	106	Sky Cruise	
	107	Sky Cruise	
	108	Sky Way	
	109	Human Sky	
	110	婴儿服务(Kizcovery)	
	111	婴儿服务(四季花园)	
	112	婴儿服务(阿尔卑斯)	
	113	咨询台/外国人专用售票处	
婴儿服务	114	年票中心	
	115	客人咨询室	
信息/服务中心	116	婴儿车租赁所	
	117	豪华野营场	
其他	118	友利银行	
	119	Alpine 售票处	

### 购物

分类	号码	名称	备注
卡通形象综合店	13	拉希恩纪念品店	
	16	Grand Emporium	
	22	KWANGYA@EVERLAND	
	136	伊索礼品店	
	138	玫瑰礼品店	
	172	纪念品商店	
	173	天道礼物	
	174	阿尔卑斯礼品店	
	226	熊猫世界店	
	228	野生动物世界礼品店	
野生动物世界礼品店	225	亚马逊礼品店	
	226	Lost Valley店	
食品饮料 糖果/饼干	9	爱宝超市	
	15	曲奇&糖果店	
	175	雪域花店	
化妆品、服装/配件	10	欧利美洋	
	14	TOPTEN KIDS/S-KIDS	
	18	8seconds	
照片服务	11	人生四个镜头	
	21	塔楼照相馆	
租赁校服	8	Ever Blossom 校服	

### 演出/展示设施

分类	号码	名称	备注
演出/展示设施	1	魔法圣誕剧	
	2	蝴蝶直播体验馆	
	7	天空梅花路	
	127	伊索屋和童话王国	
	128	音乐花园	
	129	露天花园	
	130	森林小径	
	131	玫瑰园	
	132	玫瑰城	
	133	四季花园	
其他	134	大舞台	
	135	嘉年华广场	
	136	仙女花园(Nymph Garden)	
	137	瞭望台	
	138	精彩的动物舞台	
	210	奇异的翅膀	
	211	海洋舞台	
	212	海洋舞台	
	213	海洋舞台	
	214	海洋舞台	

### 餐厅

分类	号码	名称	备注
综合餐厅	120	梦幻时间餐饮	
	20	韩和谈小饭	
韩餐厅	121	Alpine 餐厅	
	122	韩高韩式餐厅	
西餐厅	6	PIZZA IL FORNO	
	123	On the Boarder	
中餐厅	124	荷兰村	
	125	Alps Kuche	
炸鸡排专卖店	126	China Moon中式餐厅	
	127	小镇超市餐厅	
亚洲美食	24	东方面条	
	128	PhoMein	
汉堡&炸鸡	68	美式汉堡咖啡厅	
	69	KFC	
小吃	129	欧洲汉堡咖啡	
	130	BHC Chicken	
	131	小镇超市餐厅	
	67	纽约中央小吃	
	132	马林斯小吃	
	133	音乐花园点心	
	134	快餐破坏者	
	135	亚马逊小吃	
	225	TAMU小吃	
	226	迷失山谷小吃	
227	海狮小吃		
咖啡/甜点	228	人与天空小吃	
	229	Paul Bassett	
咖啡/酒馆	230	威尼斯甜点咖啡馆	
	231	Starbucks	
咖啡/酒馆	136	55 choo/复古咖啡	
	137	Dal.komm咖啡	
咖啡/酒馆	138	咖啡豆	
	139	Dal.komm咖啡	
咖啡/酒馆	229	雨林野营咖啡馆	
	170	庭院阳台	

酒类销售卖场 露台卖场 开设素食区  
露台卖场可在营业时间内容定卖场顺序。\* 根据操作条件, 某些露台可能会关闭。

智能预约 \* 智能预约可在入园前通过手机APP进行预约。使用当天入园时请根据预约时间前往排队等候。  
雨天正常运营的游乐设施 VR 内容 收费  
000cm-000cm 可使用设施 000cm 以上 可使用设施  
000cm-000cm 有大人陪伴时可乘坐的设施 未滿100cm需要 有大人陪伴时可乘坐的设施

## 游园须知

### 残疾人服务

- 便利设施:** 正门婴儿车租赁处向残疾人免费提供普通轮椅 (电动轮椅需支付5000韩元), 并备有专用停车场及洗手间。  
\* 轮椅务必携残疾人福利卡, 确认本人和手机号码后, 向步行不便的残疾人优先租赁, 可能早期借完, 敬请谅解。
- 残疾人登机预约制:** "不用在Attraction的待机线上排队, 而是根据待机时间在不同的场所排队。您可以等待, 然后按照预约时间登机。"  
\* 使用对象: 使用Attraction时难以长时间排队的障碍程度与严重的 (现有1-3级) 肢体、视觉、精神障碍者本人一起最多可容纳3人。  
\* 因其他身体障碍长时间等待困难时, 在客服咨询室咨询后使用。  
\* 登机预约卡签发场所及指南: 客人咨询室

### 公园内请遵守以下事项

- 禁止给他人造成困扰的行为。**
  - 严禁破坏草坪、花坛及以不当方式排队。
  - 严禁大声喧哗、过激行为、酒后乘坐游乐设施及躺在公共椅子上。
- 为保证安全、愉快的使用游乐设施, 严禁携带下列物品。**
  - 火炉、席子
  - 宠物 (导盲犬除外)
  - 自行车、旱冰鞋、滑板等小型乘坐器具, 无线遥控模型工具 (电动车、手推车) 等
- 禁止喂食动物及使用闪光灯拍摄动物。**
- 为确保舒适的环境及保护自然, 携带盒饭的游客请在指定“野餐区域”就餐。**
  - 严禁在普通餐厅和露台进食自带盒饭。
  - 野餐区域位置: 参考各区标志
- 请在设置烟花红的指定地点吸烟。**
  - 爱宝乐园是龙仁市指定的禁烟公园, 只可在指定场所吸烟
  - 违反罚款5万韩元。
  - 吸烟位置: 参考各区标志
- 请不要儿童骑人车, 否则非常危险。**
- 正确排队介绍**
  - 乘坐游乐设施的游客, 不论个人、团体, 请一律排队等候。临时离队时, 须征求前后游客的同意。
- 乘坐游乐设施须知**
  - 必须坐在指定位置上, 背靠椅背, 保持正确姿势。
  - 乘坐时禁止携带易落物品。
  - 乘坐任何游乐设施都必须系好安全带等安全装置, 否则禁止乘坐。
  - 乘坐过程中禁止拍照摄像。
  - 乘坐时禁止危险行为。
  - 禁止携带食品入场。
  - 请游客遵守乘坐人健康安全标准。
  - 爱宝乐园的游乐设施运营E-Stop制度, 以确保顾客的安全。
  - 如乘坐途中游乐设施停止, 请不要惊慌, 耐心等待工作人员的指引。
  - 在园区游玩时可能会被EVER PHOTO拍摄。
  - \* 爱宝乐园所有游乐设施运营与否因现场及天气情况而定, 敬请谅解。
- 预防孩子走失小贴士**
  - 入场时与一行人一起(团体或个人)拍照并妥善保管。
  - 请给幼儿佩戴预防走失手环。\* 提供地点: 正门婴儿车租赁处前
  - 团体游玩时, 请务必记住集合地点和领队的联系电话。
  - 团体游玩时, 告知每一个团员, 一旦与同行人员走散时, 务必向工作人员求助。
  - 孩子走失时, 请立即访问或致电附近的走失儿童保护中心寻求帮助。
  - 正门游客咨询室(婴儿车租赁处旁) ☎ 031-320-5050
  - 公园内售票处: 儿童探险乐园售票处、阿尔卑斯山售票处
- 敬请尊重尽心尽力的工作人员**
  - 即使有失误或不足之处, 也不要说平语、辱骂、身体接触。
  - 爱宝乐园代表电话号码 ☎ 031320-5000

简体

# EVERLAND RESORT GUIDE







- 幼儿入场券 无人贩卖机
- 保管箱
- 哺乳
- 自动取款机
- 走失儿童
- 货币兑换
- 手机充电器 (收费)
- 雨天正常运营
- AED
- 婴儿车租赁
- 换尿布
- VR内容
- 轮椅租赁
- 洗手间
- 公用电话
- 洗手间内 备有残疾人坐便器
- 医务室
- 野餐地点 (使用盒饭)
- 智能排队自助机 (限排队等候区)
- 吸烟区

爱宝乐园内所有设施的日程都会因情况而变更。请参考公园和爱宝乐园应用程序内的介绍。

## 欧洲冒险

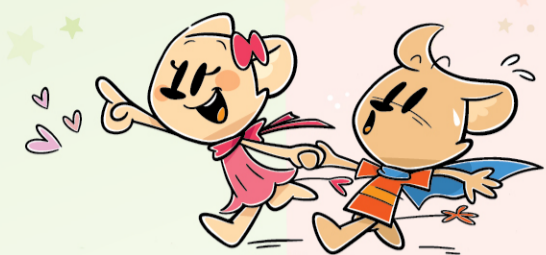
- ### 游乐设施/体验设施
- 151 旋转木马：童话里的梦幻旋转木马
  - 152 庆典火车：在魔法花园旅行的庆典火车
  - 153 Jubilee Games：嘉年华、街机游戏
  - 154 射击幽灵：用射击枪瞄准幽灵的室内游乐设施
  - 155 Lenny's Magic School：在室内可以用魔法棒打败龙
  - 156 太空船(怪兽家族4D)：和变身成怪兽的家人一同参与4D骑行
  - 157 木匠过山车：享受77几近垂直下降的惊险刺激
  - 158 阿尔卑斯山嘉年华：嘉年华、街机游戏
  - 159 Snow Buster：带来今冬最佳乐趣和刺激的宝宝乐园雪橇! (冬季限定)
  - 160 玫瑰园学习场：植物关爱团专用学习场地
  - 161 惊悚：诅咒还没有结束。恐怖设施重新回到了极致的恐怖之中。 ※ 收费设施 (14岁以上可使用)
- ### 演出/展览设施
- 162 玫瑰园：美丽浪漫的玫瑰花园
  - 163 玫瑰城：伴随形形色色的光和优美旋律的浪漫月光宫殿
  - 164 四季花园：爱宝乐园的代表花园

- 165 大舞台：可以观看室内表演的表演设施
  - 166 嘉年华广场：爱宝乐园的主要地标、宽阔的代表广场
  - 167 仙女花园(Nymph Garden)：可以欣赏到睡莲、莲花等多种水生植物的莲花庭院
  - 168 瞭望台：在靠近天空的三层高处，欣赏玫瑰园最美风景的地方
- ### 便利设施
- 170 婴儿服务(四季花园)：哺乳/换纸尿裤、保护迷路儿童、失物招领指南、Glamping Hill指南
  - 171 Sky Way：欧洲冒险→美洲冒险 旁边(限乘4人)
  - 172 婴儿服务(Alpine)：哺乳/换纸尿裤(无人运营)
- ### 购物
- 173 纪念品店：各种卡通形象商品
  - 174 阿尔卑斯礼品店：各种卡通形象商品
  - 175 雪糕店：甜甜的糖果、巧克力、曲奇等多种饼干
  - 176 文艺复兴商店(人生四个镜头)：用四个镜头记录特殊一天的自助工作室

- ### 餐厅
- 116 庭院阳台：露台咖啡与酒吧
  - 117 马里奥的厨房：手工火烤比萨与意大利面
  - 118 荷兰村：烤烧盘和生啤酒
  - 119 中国月餐厅：中餐厅
  - 120 55吉事果：手工西班牙炸油条/手工椒盐卷饼
  - 121 欧洲汉堡咖啡：汉堡餐厅
  - 122 韩高兰韩餐厅：韩餐厅
  - 123 梦幻时间餐厅：综合餐厅(开设新的素食区)
  - 124 快餐破坏者：辣炒年糕及调味炸鸡等
  - 125 Alps Küche：乌冬面与BBQ
  - 126 Alpine 餐厅：炸鸡排与炒饭
  - 127 55吉事果(冰雪)：手工西班牙炸油条/手工椒盐卷饼
  - 128 BHC Chicken：炸鸡、可乐和爆米花、芝士球等
- 130 PhoMein：越南米线专卖店
  - 131 Dal.Komn咖啡：咖啡、果汁、甜点等。
  - 132 咖啡豆：美式咖啡、拿铁、蛋糕等

## 魔术天地

- ### 游乐设施
- 101 赛艇：与儿童一同享受的家庭型云霄飞车
  - 102 球窝：充满利用泡沫球和风的玩具的儿童空间
  - 103 游戏场：木头制成的农村老鼠在首尔的老鼠家里享受冒险游戏的野外游乐场
  - 104 睡莲湖：乘坐美丽的莲花翩翩起舞的游乐设施
  - 105 飞行童教：反复上下上升的儿童迷你过山车
  - 106 雷霆瀑布：在魔山享受的漂流探险 ※乘坐时可能会被水浸湿。
  - 107 Magic Land Games：抽奖游戏
  - 108 魔法曲奇屋：以饼干零食等为主题设计的可爱小屋子!
  - 109 神奇滚动：乘坐魔法师的塔罗卡飞向天空享受刺激的游乐设施
  - 110 空中飞翔：旋转着升向空中的圆形列车
  - 111 皮德船：乘坐超长的海盗船旋转过去
  - 112 能量风暴：向空中上升的神奇座椅
  - 113 小飞象：骑上大象上天旋转来转去的游乐设施
  - 114 机器人：骑着机器人回头的儿童游乐设施(部分收费设施)
  - 115 蹦蹦车：旋转来转去的儿童游乐设施(部分收费设施)
  - 116 碰碰车：乘坐可爱的汽车，享受快乐的赛车游戏
  - 117 汽车王国：儿童专用汽车游戏设施(部分收费设施)
  - 118 宇宙战斗机：飞向天空，亲自操作的回转战斗机
  - 119 飞龙列车：骑着飞向天空的龙，享受刺激的迷你云霄飞车
  - 120 史普奇趣味之家：小幽灵史普奇的幽灵之家
  - 121 神秘珍珠飞机：和神秘珍珠一起进行开心的飞机旅行吧
  - 122 儿童村与大堂咖啡厅：五感发达儿童体验游乐设施/提供图书阅览和安静的休息空间
  - 123 伦尼安全体验馆：地震、火灾等日常生活安全体验 ※限6岁以上儿童参与 ※学生团体专用体验馆，必须提前预约
  - 124 伊索学习场：植物关爱团专用学习场
- ### 展览设施
- 125 伊索屋和童话王国：伊索爷爷家和伊索故事村
  - 126 音乐花园：植物资源与音乐交融的韩国首次“音乐花园”
  - 127 露天花园：可以欣赏各季庆典花卉的露天花园
  - 128 森林小径：从哥伦布大探险到雷霆瀑布，隐藏在林中散步路 ※如天气恶劣或有其它情况，可能限制出入。
- ### 便利设施
- 133 伊索婴儿服务：哺乳/换纸尿裤(无人运营)
  - 134 Sky Cruise：魔术天地→美洲冒险 旁边(每辆缆车限乘8人)
  - 135 豪华野营地：Q-pass等7种优惠活动，体验主题公园的特殊豪华野营地。 ※网站预约剩余时可当日现场购买 ※禁止住宿、煮饭。
- ### 购物
- 136 伊索礼品店：各种卡通商品
  - 137 玫瑰礼品店：各种卡通商品
- ### 餐厅
- 138 小镇超市餐厅：手工猪排餐厅
  - 139 音乐花园点心：照烧鸡肉串配葱、香肠、油条等
  - 140 马林斯小吃：热狗、西班牙炸油条等



## 欧洲冒险

## 魔术天地

## 美洲冒险

## 环球集市

## 动物王国

### 游乐设施/演出名称

- 201 恐龙主题区：猛禽恐龙重新复活了! 与至今为止从未体验过的新恐龙们的见面
- 202 庆典活动区：体验各季各种庆典活动的地方
- 203 野生动物世界：白虎、老虎、熊共同生活的野生动物世界的旅行
- 204 亚马逊漂流探险：沿580米密林漂流的漂流大探险 ※乘坐时可能会被水浸湿。
- 205 遗失的峡谷：观赏长颈鹿、大象、犀牛等多种动物的生态型野生动物园之旅 ※根据等待时间及运营情况可能会限制入场。
- 206 PPUPPA 小镇：森林里的一个动物园，那里有美洲狮和动物朋友
- 207 Parrot Garden：在那里你可以和可爱的鹦鹉见面和交流 ※喂鹦鹉是有偿的经历。
- 208 企鹅岛：能见到海洋小绅士企鹅的地方
- 209 老虎深谷：韩国人最喜欢的哺乳动物 请更近距离地观赏濒临灭绝的韩国老虎吧!
- 210 海豹和海狮：可爱的海豹和大型海狮生活在一起的地方
- 211 百鸟园：各种鸟类生活的乐园
- 212 友善群岛猩猩乐园：可爱的猴子、猩猩们一起生活的，韩国最早的猴子村庄
- 213 熊猫世界：能够与活生生的熊猫相遇的国内唯一的尖端熊猫展示馆
- 214 NEW 通过互动魔术秀和IT体验可爱熊家族的熊博士! 大熊猫
- 215 虎谷研究营：学习关于老虎的知识，并可以进行简单体验的教育空间

### 演出设施

- 216 精彩的动物舞台：各种各样的鸟讲述的生命多样性的故事
- 217 奇异的翅膀：可观赏到包括猛禽在内的多种鸟类飞行特技和飞翔
- 218 海狮舞台：为了守护海豹的海豹博士与海豹的海豹岛故事

### 便利设施

- 219 Human Sky：动物王国→环球集市(★)旁边(限乘2人)
- 220 Alpine 售票处：咨询及售票处、失物招领/寻找迷路儿童

### 购物

- 221 野生动物世界礼品店：各种动物玩具及野生动物世界相关卡通形象商品
- 222 亚马逊礼品店：各种动物玩具及卡通形象商品
- 223 Lost Valley店：各种动物玩具及饰品
- 224 熊猫世界店：熊猫文化纪念品

### 餐厅

- 225 雨林野露咖啡馆：帕尼尼与咖啡等
- 226 亚马逊小吃：鸡串、香肠等
- 227 TAMU小吃：热狗、西班牙炸油条等
- 228 迷失山谷小吃：长颈鹿热狗、大象法国热狗
- 229 Sea Lion小吃：海豹热狗、熏制香肠、咖啡等
- 230 人与天空小吃：西班牙炸油条、香肠等
- 231 Dal.komn咖啡：咖啡、果汁、甜点等

## 环球集市

### 演出/展示设施

- 1 魔法圣诞树：精灵们神秘魔法下的13m巨树
- 2 蝴蝶直播体验馆：展示美丽神秘的蝴蝶体验

### 便利设施

- ★ 咨询服务/外国人专用售票处：组合价格以及任职员工售票指南
- ★ 车票中心：车票指南及发行
- ★ Human Sky：环球集市→动物王国 旁边(限乘2人)

### 购物

- 8 Ever Blossom (感性校服)：租赁多种风格的校服和饰品
- 9 爱宝超市：即食食品、饮料、点心、香烟等
- 10 Discovery Expedition/FILA/National Geographic：体育及休闲品牌卖场
- 11 人生四个镜头：用四个镜头记录特殊一天的自助工作室

- 12 欧利美洋：健康与美容店
- 13 拉希恩纪念品店：爱宝乐园卡通形象商品综合卖场(文具、玩具、娃娃、纪念品等) MONAMI时尚潮店 ※ Logitech (电脑饰品) 快闪店
- 14 TOP TEN KIDS/S-KIDS：儿童服装及配件品牌商店
- 15 糖果&曲奇店：甜甜的糖果、巧克力及曲奇等多种饼干
- 16 大型百货商场(Grand Emporium)：爱宝乐园卡通形象大型综合卖场(文具、玩具、娃娃、纪念品等) ※ Wiggle Wiggle (设计玩具) 品牌区
- 18 8Seconds：服装SPA品牌卖场
- 21 塔楼照相馆：加入爱宝照相会员，印相照片
- 22 KWANGYA@EVERLAND：EVER SMTOWN 官方商店、SM 未来娱乐体验空间

### 餐厅

- 3 Paul Bassett：Longo、拿铁、冰淇淋等咖啡专卖店
- 6 PIZZA IL FORNO：火炉披萨、意大利面等传统意大利餐厅
- 17 水晶眼镜：点心、手工面等传统中餐餐厅
- 19 On the Boarder：传统墨西哥烤架餐厅
- 20 韩和谈小：烤肉、火锅等韩食专门餐厅
- 23 威尼斯甜甜咖啡：甜点专业咖啡厅
- 24 东方面条：亚洲美食餐厅
- 26 Starbucks：美式咖啡、拿铁咖啡、蛋糕等

### 乘车条件请参考爱宝乐园度假村设施指南。



TAX FREE 购买3万韩元以上商品时，发行Tax Refund  
 ·入场券 食品饮料除外 · Cath Kidston / LeSportsac(11)  
 ·Lacian Memorium(13) · LINE FRIENDS礼品店(17) · 8Seconds(18)